



Limanowa, dnia 04 maja 2023 r.

INSPEKCJA WETERYNARYJNA

POWIATOWY LEKARZ WETERYNARII

w LIMANOWEJ



Według rozdzielnika

Nasz znak:	PIW.CHZ.5201.95.2023		
Dot. sprawy nr:	WIW-ChZ.913.33.1.2023	pismo z dnia:	24.04.2023

Powiatowy Lekarz Weterynarii w Limanowej przekazuje informację dotyczącą stwierdzenia **afrykańskiego pomoru świń (ASF)** u dzika w miejscowości Męcina Wielka, gmina Sękowa, powiat gorlicki dnia 21 kwietnia 2023r. Jest to pierwsze ognisko ASF u dzika na terytorium woj. małopolskiego w 2023 roku.

Powiatowy Lekarz Weterynarii w Limanowej przekazuje również aktualną mapę występowania ASF w Polsce, która dostępna jest pod adresem <https://bip.wetgiw.gov.pl/asf/mapa/>

Ponadto Powiatowy Lekarz Weterynarii w Limanowej przypomina

ZASADY POSTĘPOWANIA Z KAŻDYM ZNALEZIONYM PADŁYM DZIKIEM:

1. Jeżeli to możliwe, należy **oznakować miejsce znalezienia zwłok dzika** w celu ułatwienia ich odnalezienia przez właściwe służby.
2. **Powstrzymać się od dotykania zwłok dzika** i pozostawić je w miejscu znalezienia. Nie należy zbliżać się do miejsca znalezienia zwłok.
3. Należy **zgłosić fakt znalezienia padłego dzika** do właściwego miejscowo Powiatowego Lekarza Weterynarii (dane teleadresowe powiatowego lekarza weterynarii: **183371761**, kom. **696065146, 728935106** lub mailem **piwlim@poczta.onet.pl**) lub najbliższej lecznicy weterynaryjnej, straży miejskiej, policji (zwłaszcza po kolizji dzika z samochodem), lokalnego leśniczego, straży leśnej, miejscowego koła łowieckiego lub powiadomić o tym fakcie Starostę, Burmistrza, Wójta Gminy. W trakcie zgłoszenia należy podać miejsce znalezienia zwłok (np. charakterystyczne punkty orientacyjne lub współrzędne GPS), dane osoby zgłaszającej (w tym numer telefonu kontaktowego), liczbę znalezionych zwłok dzików w danym miejscu, ewentualnie stan zwłok padłych dzików (stan ewentualnego rozkładu, wyłącznie kości).
4. Należy pamiętać, że osoba, która:
 - ❖ miała kontakt z dzikami na obszarach występowania ASF, po powrocie do domu **musi zastosować środki higieny ograniczające ryzyko szerzenia się ASF**, w tym odkazić ręce, starannie wyczyścić i zdezynfekować obuwie, a odzież przeznaczyć do prania;



Powiatowy Inspektorat Weterynarii ul. Br. Czecha 6, 34-600 Limanowa
tel./fax:(18)337-17-61, e-mail: piwlim@poczta.onet.pl, (00)259007734531904715



- ❖ znalazła padłego dzika (i potencjalnie mogła mieć kontakt z wirusem ASF) przez 72 godziny po tym fakcie nie powinna wchodzić do miejsc, w których utrzymywane są świnie i nie powinna wykonywać czynności związanych z obsługą świń.

Powyższe informacje proszę przekazać hodowcom trzody chlewnej drogą zwyczajowo przyjętą.

Załącznik:

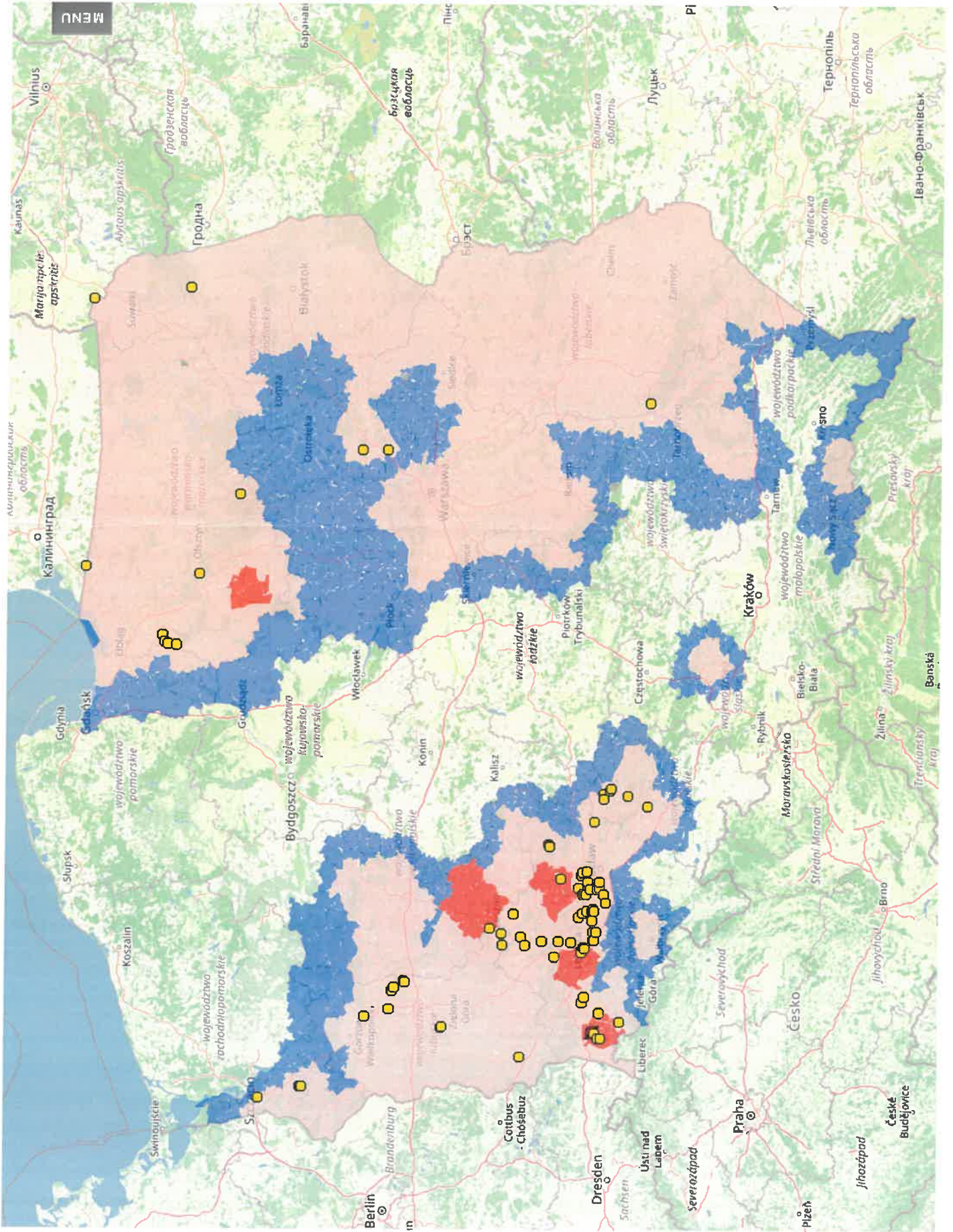
1. Mapa ASF

Rozdzielnik:

1. Starosta Powiatu Limanowa
2. Wójtowie Gmin z terenu Powiatu Limanowa
3. Burmistrzowie Miast z terenu Powiatu Limanowa
4. Agencja Restrukturyzacji i Modernizacji Rolnictwa. Małopolski Oddział Regionalny. Biuro Powiatowe w Limanowej
5. Małopolska Izba Rolnicza w Nowym Sączu
6. Powiatowy Zespół Doradztwa Rolniczego w Limanowej
7. Powiatowe Centrum Zarządzania Kryzysowego w Limanowej
8. Gorczański Park Narodowy
9. Nadleśnictwo Limanowa
10. Prezesi Kół Łowieckich z terenu powiatu limanowskiego
11. Powiatowa Stacja Sanitarno-Epidemiologiczna w Limanowej
12. Komenda Powiatowa Policji w Limanowej
13. Komenda Powiatowa Straży Pożarnej w Limanowej.

POWIATOWY LĘKARZ WETERYNARII
w Limanowej
z up. *M. Widet-Szewczyk*
Magdalena Widet-Szewczyk
Zastępca Powiatowego Lekarza Weterynarii w Limanowej





МЕНЮ

