

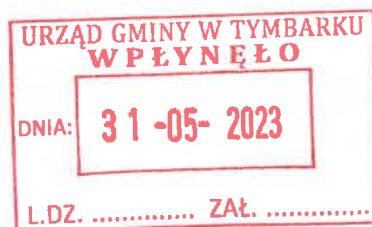


## INSPEKCJA WETERYNARYJNA

POWIATOWY LEKARZ WETERYNARII

w LIMANOWEJ

**Aneta Kawula**



### Według rozdzielnika

Nasz znak: PIW.CHZ.5201.146.2023

Dot. sprawy nr: pismo z dnia:

Powiatowy Lekarz Weterynarii w Limanowej w związku z opublikowaniem **Rozporządzenia Wojewody Małopolskiego z dnia 19 maja 2023 roku (Dz. urz. woj. małopolskiego z 2023 r. poz. 3691) w sprawie zwalczania wysoce zjadliwej grypy ptaków (HPAI) na terenie powiatu wielickiego, bocheńskiego, myślenickiego, limanowskiego** przekazuje informację, że na terenie naszego powiatu został wyznaczony obszar objęty ograniczeniami tzw. strefa objęta zakażeniem wysoce zjadliwą grypą ptaków (HPAI) do którego należy w **gminie Jodłownik miejscowość: Krasne-Lasocice oraz Słupia.**

W związku z powyższym strefa objęta zakażeniem zostanie oznakowana poprzez ustawienie tablic ostrzegawczych „Uwaga. Wysoce zjadliwa grypa ptaków. Strefa objęta zakażeniem”.

Ponadto w strefie objętej zakażeniem nakazuje się :

- utrzymywania drobiu lub ptaków żyjących w niewoli w odosobnieniu (w kurnikach lub innych zamkniętych obiektach budowlanych) ograniczając tym samym kontakt z dzikim ptactwem oraz uniemożliwiając kontakt z drobiem lub ptakami żyjącymi w niewoli pochodzących z innych gospodarstw
- stosowania środków higieny niezbędnych do ograniczenia ryzyka szerzenia się choroby, w tym odkażanie rąk i obuwia
- zabezpieczania wody, paszy i ściółki przed kontaktem z dzikimi ptakami
- stosowania mat dezynfekcyjnych przy wejściach do budynków, w których utrzymywany jest drób
- a dzierżawcom lub zarządcom obwodów łowieckich zgłaszanie przypadków padnięć dzikich ptaków lub podejrzenia wystąpienia HPAI u odstrzelonych dzikich ptaków



Powiatowy Lekarz Weterynarii w Limanowej **przypomina o ciągle obowiązujących zasadach bioasekuracji dla hodowców drobiu** znajdujących się poza strefą objętą zakażeniem tj. o konieczności zachowania szczególnej ostrożności i odpowiednich środków bioasekuracji przy obsługiwaniu drobiu, minimalizujących ryzyko przeniesienia wirusa grypy ptaków do gospodarstwa zgodnie z ulotką informacyjną „UWAGA! HPAI” stanowiącą załącznik do pisma.

Ponadto Powiatowy Lekarz Weterynarii w Limanowej informuje, że na terytorium Rzeczypospolitej Polskiej stwierdzono dotychczas **58 ognisk** wysoce zjadliwej grypy ptaków u drobiu hodowlanego (HPAI) i **104 ognisk** u dzikich ptaków (stan na 24.05.2023r.).

Należy zwrócić szczególną uwagę na fakt, że sytuacja epizootyczna związana z występowaniem grypy ptaków u drobiu i u dzikiego ptactwa stwarza ryzyko szerzenia się tej choroby na dalsze obszary terytorium małopolski w związku z czym Powiatowy Lekarz Weterynarii w Limanowej przypomina o **obowiązku zgłaszania padłych ptaków do badań w kierunku wysoce zjadliwej grypy ptaków (HPAI) oraz natychmiastowym zgłaszaniu podejrzeń wystąpienia grypy ptaków.**

*Informacje zawarte w piśmie proszę przekazać drogą zwyczajowo przyjętą do jak najszerzej liczby odbiorców.*

#### Załączniki:

1. Rozporządzenia Wojewody Małopolskiego z dnia 19 maja 2023 roku (Dz. urz. woj. małopolskiego z 2023 r. poz. 3691) w sprawie zwalczania wysoce zjadliwej grypy ptaków (HPAI) na terenie powiatu wielickiego, bocheńskiego, myślenickiego, limanowskiego
2. Ulotka informacyjna „UWAGA! HPAI”
3. Mapa AI

#### Rozdzielnik :

1. Starosta Powiatu Limanowa
2. Wójtowie Gmin z terenu Powiatu Limanowa
3. Burmistrzowie Miast z terenu Powiatu Limanowa
4. Agencja Restrukturyzacji i Modernizacji Rolnictwa. Małopolski Oddział Regionalny. Biuro Powiatowe w Limanowej
5. Małopolska Izba Rolnicza w Nowym Sączu
6. Powiatowy Zespół Doradztwa Rolniczego w Limanowej
7. Powiatowe Centrum Zarządzania Kryzysowego w Limanowej
8. Gorczański Park Narodowy
9. Nadleśnictwo Limanowa
10. Prezesi Kół Łowieckich z terenu powiatu limanowskiego
11. Powiatowa Stacja Sanitarno-Epidemiologiczna w Limanowej
12. Komenda Powiatowa Policji w Limanowej
13. Komenda Powiatowa Straży Pożarnej w Limanowej.

Powiatowy  
Lekarz Weterynarii  
w Limanowej  
lek. wet. Aneta Kawula





# DZIENNIK URZĘDOWY

## WOJEWÓDZTWA MAŁOPOLSKIEGO

Kraków, dnia 19 maja 2023 r.

Elektronicznie podpisany przez:  
Artur Słowik  
Data: 2023-05-19 14:11:58

Poz. 3691

### ROZPORZĄDZENIE WOJEWODY MAŁOPOLSKIEGO

z dnia 19 maja 2023 r.

(nr poz. rej. 15/23)

**w sprawie zwalczania wysoce zjadliwej grypy ptaków (HPAI) na terenie powiatu wielickiego, bocheńskiego, myślenickiego, limanowskiego**

Na podstawie art. 46 ust. 3 pkt 1, pkt 3 lit. b, pkt 8a, 8b, 8f, 10 oraz ust. 4 ustawy z dnia 11 marca 2004 r. o ochronie zdrowia zwierząt oraz zwalczaniu chorób zakaźnych zwierząt (Dz. U. z 2020 r. poz. 1421 oraz z 2022 r. poz. 1570), art. 4 pkt 8, 9, 10 i 41, art. 9 ust. 1 lit. a (ii), art. 70 ust. 1 oraz ust. 2 w zw. z art. 60 lit. b, art. 64 ust. 1 i 2, art. 65 ust. 1 lit. f, i oraz ust. 2 rozporządzenia Parlamentu Europejskiego i Rady (UE) 2016/429 z dnia 9 marca 2016 r. w sprawie przenośnych chorób zwierząt oraz zmieniające i uchylające niektóre akty w dziedzinie zdrowia zwierząt ("Prawo o zdrowiu zwierząt") (Dz. U. UE. L. z 2016 r. Nr 84, str. 1 z późn. zm.), art. 63 ust. 1 – 3, art. 64, art. 65 lit. b rozporządzenia delegowanego Komisji (UE) 2020/687 z dnia 17 grudnia 2019 r. uzupełniającego rozporządzenie Parlamentu Europejskiego i Rady (UE) 2016/429 w odniesieniu do przepisów dotyczących zapobiegania niektórym chorobom umieszczonym w wykazie oraz ich zwalczania (Dz. U. UE. L. z 2020 r. Nr 174, str. 64 z późn. zm.) zarządza się, co następuje:

§ 1. 1. Za obszar objęty ograniczeniami – strefę objętą zakażeniem wysoce zjadliwą grypą ptaków (HPAI), zwany dalej „strefą objętą zakażeniem”, uznaje się:

- 1) w powiecie wielickim:
  - a) w gminie Biskupice miejscowości: Trąbki, Zabłocie, Łazany, Sławkowice Jawczyce,
  - b) gminę Gdów za wyjątkiem miejscowości: Hucisko i Winiary,
  - c) w gminie Kłaj miejscowości: Brzezcie, Łysokanie, Grodkowice, Targowisko, Lężkowice; miejscowości Kłaj, Szarów oraz Dąbrowa na obszarze ograniczonym przez linie kolejową Kraków – Bochnia,
  - d) w gminie Niepołomice miejscowość Suchoraba oraz Zagórze na obszarze do drogi krajowej nr 94;
- 2) w powiecie bocheńskim:
  - a) w gminie Bochnia miejscowości: Chełm, Moszczenica, Siedlec, Łapczyca, Gierczyce, Nieszkowice Małe, Stradomka, Buczyna, Grabina, Dąbrowica, Łapczyca, Pogwizdów, Nieprześnia, Zawada, Wola Nieszkowska, Nieszkowice Wielkie, miejscowości: Stanisławice oraz Cikowice na obszarze ograniczonym linią kolejową Kraków – Bochnia,
  - b) gminę Łapanów,
  - c) w gminie Trzciana miejscowości: Leszczyna, Trzciana i Ujazd,
  - d) w gminie Nowy Wiśnicz miejscowość Królówka oraz Olchawa na obszarze do granicy lasu kopaliny oraz drogi Olchawa – Królówka;
- 3) w powiecie myślenickim w gminie Raciechowice miejscowości: Żerosławice, Kawec, Sawa, Gruszów, Mierzeń oraz Kwapinka;

4) w powiecie limanowskim w gminie Jodłownik miejscowości: Krasne-Lasocice oraz Słupia.

2. Mapę strefy objętej zakażeniem stanowi załącznik do niniejszego rozporządzenia.

§ 2. 1. Nakazuje się oznakować strefę objętą zakażeniem poprzez ustawienie tablic ostrzegawczych z trwałym i widocznym napisem „Uwaga. Wysoce zjadliwa grypa ptaków. Strefa objęta zakażeniem.”

2. Tablice, o których mowa w ust. 1 powinno się umieścić na zewnętrznej granicy tej strefy na wszystkich drogach wjazdowych.

§ 3. 1. W strefie objętej zakażeniem, o której mowa w § 1, zakazuje się prowadzenia targów, wystaw, pokazów i konkursów zwierząt z udziałem ptaków wrażliwych na zakażenie wirusem zjadliwej grypy ptaków.

2. W strefie objętej zakażeniem, o której mowa w § 1, nakazuje się:

- 1) utrzymywanie drobiu lub ptaków żyjących w niewoli w odosobnieniu, w kurnikach lub innych zamkniętych obiektach budowlanych, lub w innym miejscu w gospodarstwie w sposób ograniczający ich kontakt z dzikimi ptakami oraz uniemożliwiający kontakt z drobiem lub ptakami żyjącymi w niewoli utrzymywanymi w innych gospodarstwach;
- 2) dzierżawcom lub zarządcóm obwodów łowieckich zgłaszanie przypadków padnięć dzikich ptaków lub podejrzenia wystąpienia wysoce zjadliwej grypy ptaków u odstrzelonych dzikich ptaków;
- 3) stosowanie przez osoby mające kontakt z dzikimi ptakami oraz drobiem lub ptakami żyjącymi w niewoli środków higieny niezbędnych do ograniczenia ryzyka szerzenia się choroby, w tym odkażanie rąk i obuwia;
- 4) zabezpieczenie wody, paszy i ściółki przed kontaktem z dzikimi ptakami;
- 5) nakazuje się wyłożyć maty dezynfekcyjne nasączone środkiem dezynfekcyjnym przed wejściami do budynków, w których utrzymywany jest drób;
- 6) monitorowanie obecności padłych ptaków w środowisku naturalnym i pobieranie próbek do badań laboratoryjnych oraz niezwłoczne unieszkodliwienie całych ciał martwych ptaków lub ich części zgodnie z przepisami rozporządzenia Parlamentu Europejskiego i Rady (WE) nr 1069/2009 z dnia 21 października 2009 r. *określającym przepisy sanitarne dotyczące produktów ubocznych pochodzenia zwierzęcego i produktów pochodnych, nieprzeznaczonych do spożycia przez ludzi, i uchylającym rozporządzenie (WE) nr 1774/2002 (rozporządzenie o produktach ubocznych pochodzenia zwierzęcego)* (Dz. Urz. UE. L 2009 Nr 300, str. 1 z późn. zm.).

§ 4. Do wykonania rozporządzenia zobowiązuje się posiadaczy drobiu ze strefy objętej zakażeniem, o której mowa w § 1, Wójta Gminy Biskupice, Wójta Gminy Gdów Wójta Gminy Kłaj, Burmistrza Miasta i Gminy Niepołomice, Wójta Gminy Bochnia, Wójta Gminy Łapanów, Wójta Gminy Trzciana, Wójta Gminy Nowy Wiśnicz, Wójta Gminy Raciechowice, Wójta Gminy Jodłownik, zarządców i dzierżawców obwodów łowieckich znajdujących się w strefie objętej zakażeniem tj. nr 68, nr 69, nr 70, nr 71, nr 75, nr 76, nr 81, nr 147, nr 157, nr 165, nr 172, Nadleśniczego Nadleśnictwa Niepołomice, Nadleśniczego Nadleśnictwa Myślenice, Nadleśniczego Nadleśnictwa Brzesko, Nadleśniczego Nadleśnictwa Limanowa – do czasu uchylecia rozporządzenia.

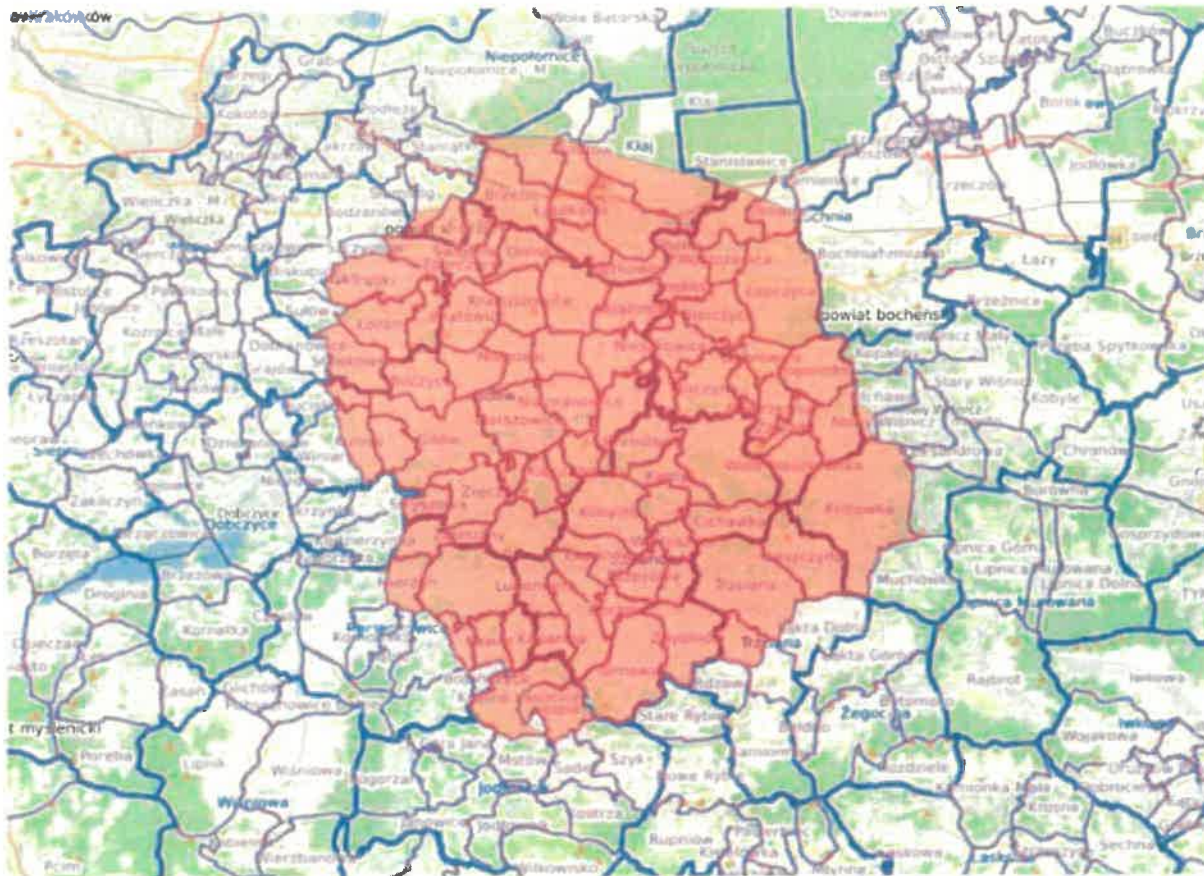
§ 5. Rozporządzenie podlega opublikowaniu w Dzienniku Urzędowym Województwa Małopolskiego.

§ 6. Rozporządzenie wchodzi w życie z dniem podania do publicznej wiadomości w sposób zwyczajowo przyjęty na terenie określonym w § 1.

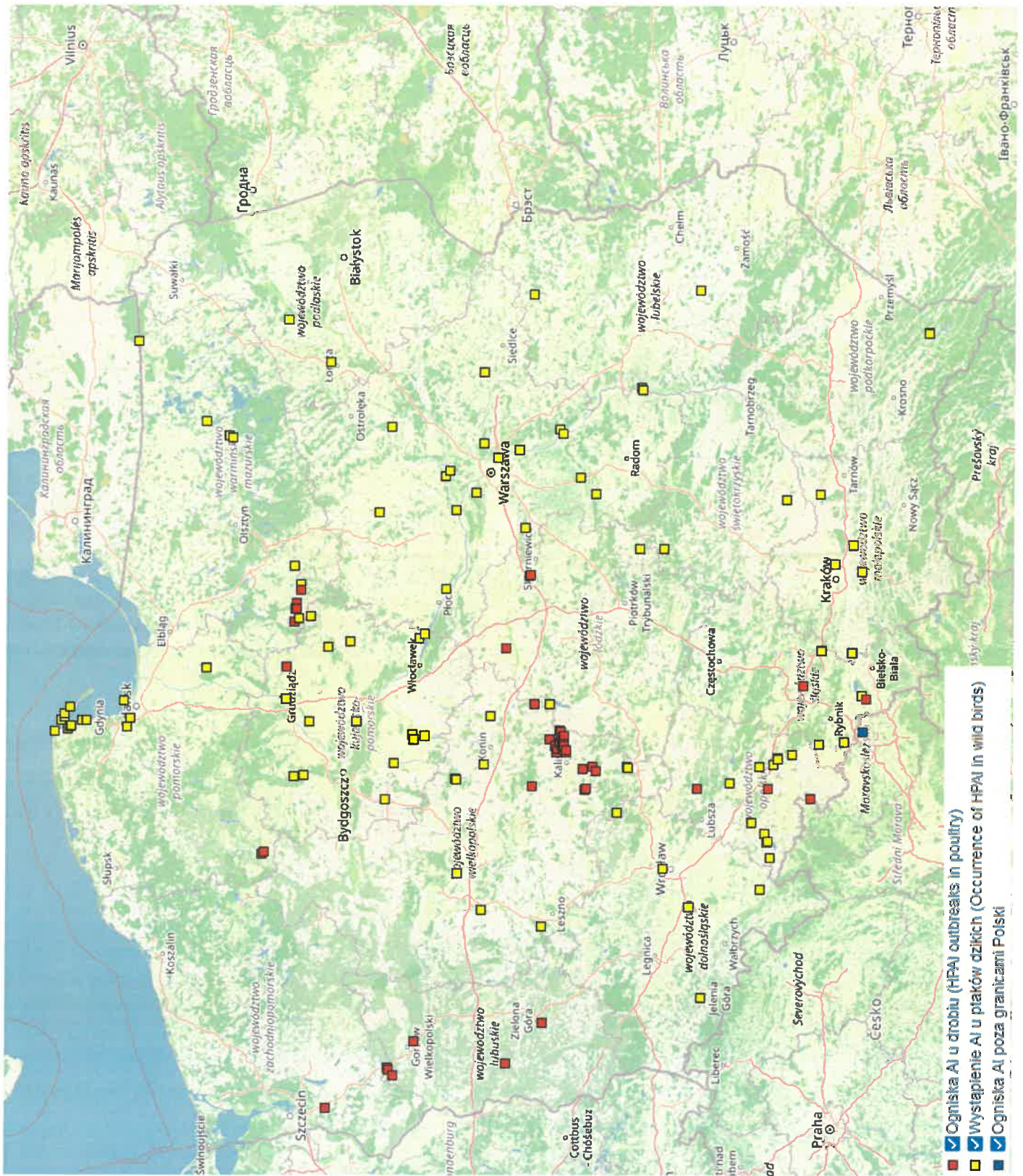
Wojewoda Małopolski

**Łukasz Kmita**

Załącznik do Rozporządzenia  
Wojewody Małopolskiego





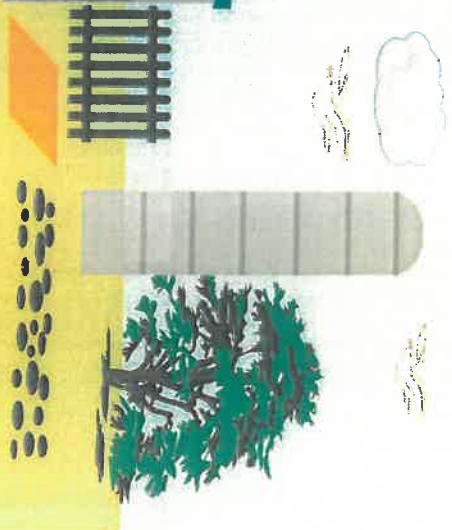
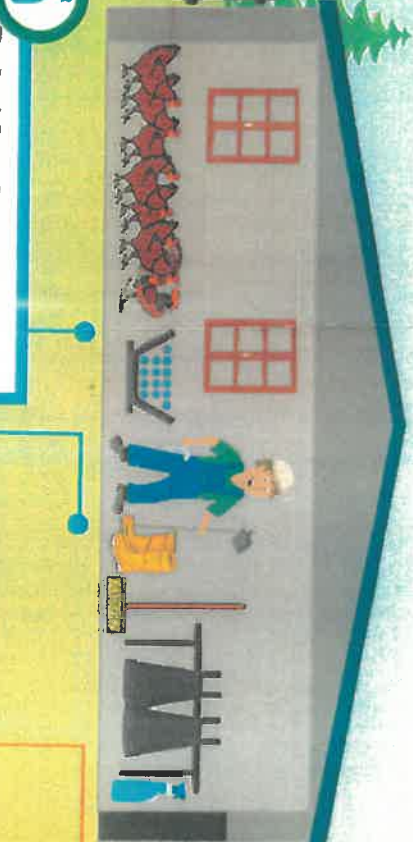
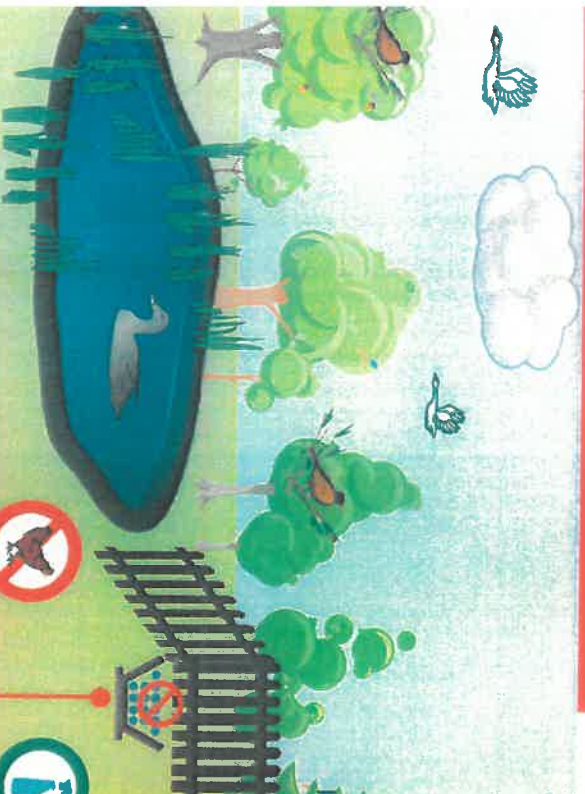






# UWAGA ! HPAI

ZASADY, KTORYCH NALEZY PRZESTRZEGAC W CELU OCHRONY GOSPODARSTWA PRZED WIRUSEM WYSOCE ZJADLIWEJ GRYPY PTAKÓW (HPAI)



Nie karm drobinu na zewnątrz budynków inwentarskich.



Pozostaw ptaki w przeznaczonych do tego celu pomieszczeniach bez możliwości swobodnego poruszania się po otwartym wybiegu.

Nie wykorzystuj do pojenia drobinu wody ze zbiorników, do których mają dostęp dzikie ptaki.

Po każdym kontakcie z drobiem lub dzikimi ptakami umyj ręce wodą z mydłem.



W przypadku wykonywania czynności związanych z obsługą drobinu stosuj odzież i obuwie ochronne przeznaczone wyłącznie do tego celu.



Stosuj maty dezynfekcyjne w wejściach i wyjściach z budynków, w których utrzymywany jest drób oraz przy wjazdach i wyjazdach z gospodarstwa.



Zabezpiecz budynki, w których utrzymywany jest drób oraz paszę przed dostępem zwierząt dzikich, w tym ptaków.



Obserwuj stan zdrowia ptaków. O wszelkich niepokojących objawach natychmiast powiadom lekarza weterynarii.



