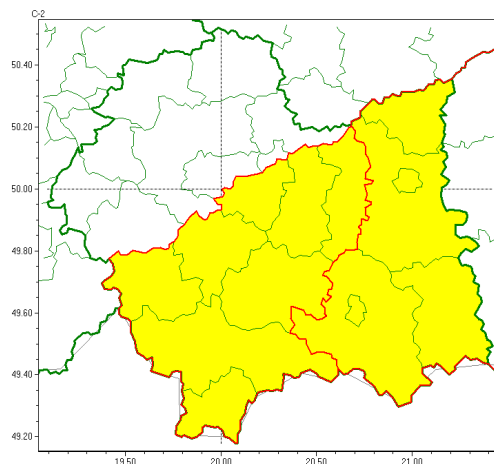




Zasięg ostrzeżeń w województwie

Intensywne opady deszczu
2022-03-31 01:33



WOJEWÓDZTWO MAŁOPOLSKIE
OSTRZEŻENIA METEOROLOGICZNE ZBIORCZO NR 64
WYKAZ OBOWIĄZUJĄCYCH OSTRZEŻEŃ
o godz. 01:33 dnia 31.03.2022

Zjawisko/Stopień zagrożenia	Intensywne opady deszczu/1
Obszar (w nawiasie numer ostrzeżenia dla powiatu)	powiaty: bocheński(24), brzeski(24), limanowski(38), myślenicki(33), nowotarski(46), suski(43), tatrzański(46), wielicki(24)
Ważność	od godz. 14:00 dnia 31.03.2022 do godz. 07:00 dnia 01.04.2022
Prawdopodobieństwo	80%
Przebieg	Prognozowane są opady deszczu o natężeniu umiarkowanym, okresami silnym. Prognozowana suma opadów od 20 mm do 35 mm.
SMS	IMGW-PIB OSTRZEGA: DESZCZ/1 małopolskie (8 powiatów) od 14:00/31.03 do 07:00/01.04.2022 35 mm. Dotyczy powiatów: bocheński, brzeski, limanowski, myślenicki, nowotarski, suski, tatrzański i wielicki.
RSO	Woj. małopolskie (8 powiatów), IMGW-PIB wydał ostrzeżenie pierwszego stopnia o intensywnych opadach deszczu
Uwagi	Po 07.00 01.04. opady będą nadal występować, ale w postaci deszczu ze śniegiem i mrogiem
Zjawisko/Stopień zagrożenia	Intensywne opady deszczu/1
Obszar (w nawiasie numer ostrzeżenia dla powiatu)	powiaty: dąbrowski(24), gorlicki(45), nowosądecki(48), Nowy Sącz(36), tarnowski(24), Tarnów(24)
Ważność	od godz. 14:00 dnia 31.03.2022 do godz. 14:00 dnia 01.04.2022
Prawdopodobieństwo	80%



Instytut Meteorologii i Gospodarki Wodnej - Państwowy Instytut Badawczy

Biuro Prognoz Meteorologicznych w Krakowie

30-215 Kraków ul. Piotra Borowego 14

tel: 12-6398150, fax: 12-4251973

email: meteo.krakow@imgw.pl

www: www.imgw.pl

Przebieg	Prognozowane s opady deszczu o nat eniu umiarkowanym, okresami silnym. Prognozowana suma opadów od 25 mm do 40 mm.
SMS	IMGW-PIB OSTRZEGA: DESZCZ/1 małopolskie (6 powiatów) od 14:00/31.03 do 14:00/01.04.2022 40 mm. Dotyczy powiatów: d browski, gorlicki, nowos decki, Nowy S cz, tarnowski i Tarnów.
RSO	Woj. małopolskie (6 powiatów), IMGW-PIB wydał ostrze enie pierwszego stopnia o intensywnych opadach deszczu
Uwagi	Po 14.00 01.04. opady b d nadal wyst powa , ale w postaci deszczu ze niegiem i niegu.
Dy urny synoptyk IMGW-PIB	Iwona Lel tko
<p>Opracowanie niniejsze i jego format, jako przedmiot prawa autorskiego podlega ochronie prawnej, zgodnie z przepisami ustawy z dnia 4 lutego 1994r o prawie autorskim i prawach pokrewnych (dz. U. z 2006 r. Nr 90, poz. 631 z pó n. zm.). Wszelkie dalsze udost pnianie, rozpowszechnianie (przedruk, kopiowanie, wiadomo sms) jest dozwolone wył cznie w formie dosłownej z bezwzgl dnym wskazaniem ródła informacji tj. IMGW-PIB.</p>	